

Répartition

La Noctuelle des Peucédans est connue, sous forme de **populations discontinues**, depuis le Caucase et les rives occidentales de la mer caspienne à l'est, jusqu'en Catalogne espagnole et dans le sud-est de l'Angleterre à l'ouest. En France, l'espèce n'est présente que dans une **quinzaine de départements**, avec un nombre de stations et d'individus observés souvent réduits. En **régression** très marquée dans son ancien bastion du nord et du centre du pays, sa découverte n'est que très récente en **Occitanie**. En effet, ce n'est qu'en **2014** qu'elle a été découverte dans les Pyrénées-Orientales ! L'espèce n'y est connue que sur **2 stations** distantes d'une quinzaine de kilomètres l'une de l'autre.



Habitat

La présence de cette espèce est dépendante de celle de sa **plante-hôte**. En Occitanie, la chenille se nourrit exclusivement de la partie basse de la tige puis de l'intérieur du bulbe du **Peucédan officinal** *Peucedanum officinale* depuis lequel elle évacue un amas de déjections jaunâtres qui trahit sa présence. Cette plante, de la famille des Ombellifères, est **très localisée** dans les **Pyrénées-Orientales** et ne semble présente que sur **3 secteurs** peu étendus. Il ne faut pas la confondre avec le Fenouil commun *Foeniculum vulgare*, dont les jeunes feuilles peuvent vaguement ressembler à celles des Peucédans.

Le Peucédan se développe aussi bien dans des milieux secs qu'humides. Il peut être observé sur les talus le long des routes et pistes, dans les vignobles et les fourrés ou encore dans les prairies pâturées plus ou moins humides.

Vous connaissez une station de Peucédan ? Sa localisation nous intéresse, n'hésitez pas à nous contacter : contact@gor66.fr

Noctuelle des Peucédans

Gortyna borelii Pierret, 1838



Le saviez-vous ?

La sève du Peucédan est phototoxique. Au contact répété avec la peau, cette dernière est rendue hypersensible aux rayons du soleil. Les brûlures ainsi provoquées peuvent être douloureuses et engendrées des cloques de formes variables. Les zones d'épiderme qui ont été lésées restent marquées pendant plusieurs semaines après la guérison !



Les principales menaces

L'espèce est principalement menacée par la **disparition de sa plante-hôte** qui ne supporte pas le labour (destruction des bulbes) ni la **fermeture trop importante des milieux** qui fait généralement suite à la déprise agro-pastorale.

La fauche des milieux de vie de l'espèce entre mi-octobre et mars, à laquelle résiste très bien sa plante-hôte, est fatale à l'espèce dont les œufs passent la mauvaise saison, enroulés bien à l'abri dans une feuille de graminée desséchée. Ce qui semble par ailleurs les protéger du **pâturage hivernal** (les caprins consomment volontiers les jeunes pousses de Peucedan). De la même manière, les **incendies trop précoces ou trop tardifs** peuvent fortement impacter l'espèce lorsqu'elle n'est pas encore profondément à l'abri au sein du bulbe d'un Peucedan.



© A. Gaunet/GOR

Agir pour la conservation de l'espèce

- En favorisant son unique plante-hôte présente dans le département.
- En sensibilisant les communes, les professionnels (agriculteurs, éleveurs, viticulteurs) et particuliers concernés par la présence de sa plante-hôte.
- En adaptant la période de fauche et le calendrier de pâturage sur les sites de présence de l'espèce.



Espèce protégée

Réniforme et orbiculaire toujours blanches

© A. Gaunet/GOR

Ne pas confondre

La **Noctuelle des peucedans** est un papillon nocturne d'assez grande taille. Le dessus des ailes antérieures est nuancé de **brun jaune** et laisse se démarquer trois taches blanchâtres appelées **claviforme, orbiculaire et réniforme** (en partant de la tête vers l'extrémité des ailes). La couleur de celles-ci permet de la différencier aisément de sa proche cousine, la **Noctuelle des artichauts** *Gortyna flavago*.



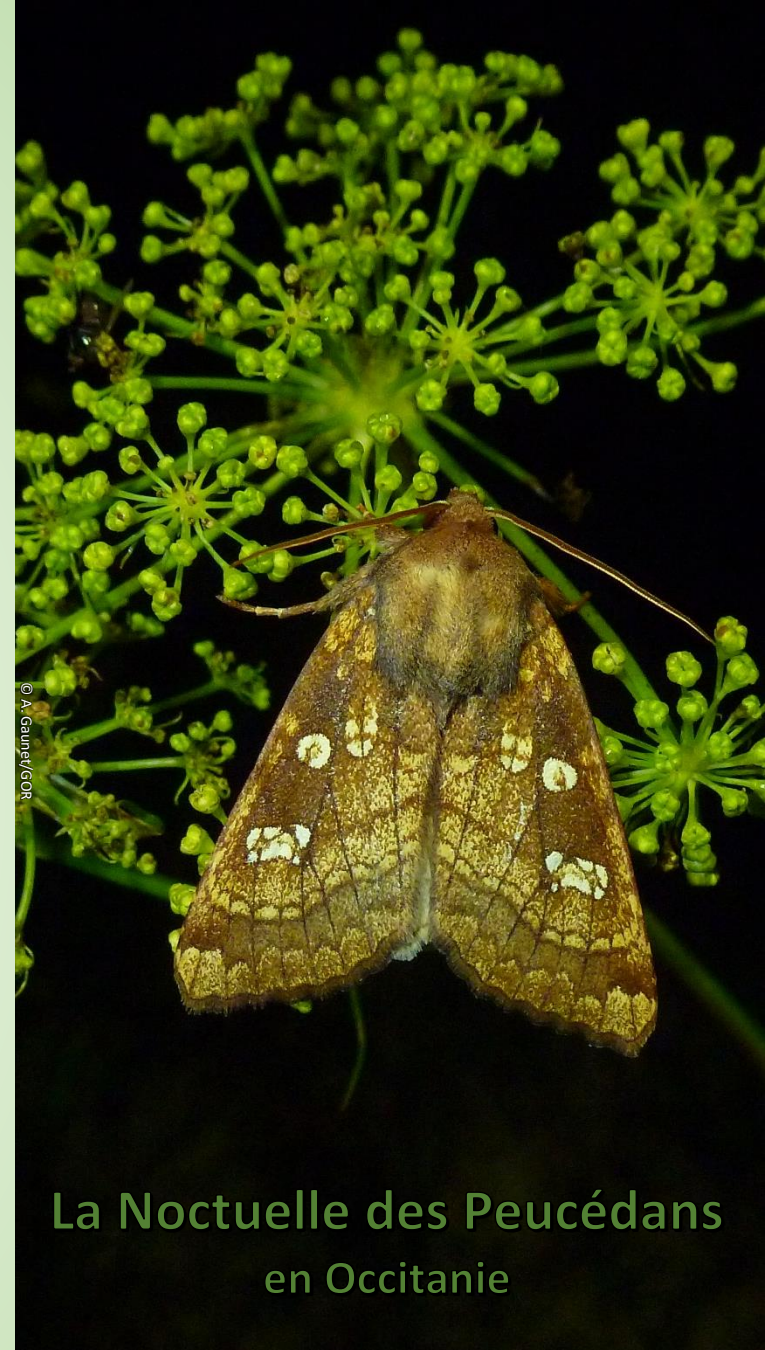
Plus contrastée, sans taches blanches marquées

© Patrick Clement

Plus d'infos sur l'espèce en Occitanie : www.gor66.fr/autres-rapports

Réalisation : © GOR, 2023.

Imprimé par Encre Verte sur du papier recyclé.



La Noctuelle des Peucedans en Occitanie

