



Atlas de la
Biodiversité
Communale



LIVRET
DÉCOUVERTE
DE LA FAUNE
DE THUIR





Edito

Engagée volontairement dans un Atlas de la Biodiversité Communale depuis 2022 et souhaitant que les citoyen-nés puissent (re)découvrir la richesse naturelle de notre territoire, la municipalité de Thuir est heureuse de vous offrir ce livret sur la faune locale.

Au travers de ces quelques pages, nous vous invitons à partir à la rencontre d'espèces communes ou encore patrimoniales présentes sur la commune. Et pourquoi pas de participer activement aux inventaires en transmettant vos observations ?

Dans tous les cas, nous vous souhaitons de passer d'agréables moments de ressourcement et d'émerveillement au contact de la nature. Puisse ce livret vous être utile lors de vos prochaines sorties sur le terrain !

Séverine Adroguer

Adjointe déléguée à l'Urbanisme et au Développement Durable



Sommaire

Qu'est-ce que l'ABC ?	3
Qu'est-ce que la Biodiversité ?	3
Comment utiliser ce livret ?	4
Où observer la biodiversité à Thuir ?	5
Libellules	6
Demoiselles	7
Papillons de jour	8
Papillons de nuit	11
Amphibiens	12
Reptiles	13
Mammifères	14
Oiseaux	16
Index	21
iNaturalist	couverture

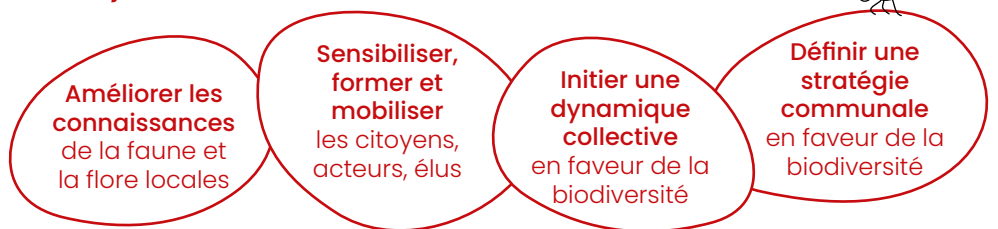
Qu'est-ce qu'un ABC ?

L'**Atlas de la Biodiversité Communale (ABC)** est un outil développé et coordonné par l'Office Français de la Biodiversité visant à améliorer les connaissances sur la faune et la flore locales - avec la participation des acteurs et des habitants intéressés - afin de mieux préserver et valoriser la nature.

Depuis janvier 2022, la municipalité de Thuir s'est engagée volontairement dans la réalisation d'un ABC sur 2 ans. Dans ce cadre, la commune a pour but de sensibiliser et mobiliser ses habitants pour mieux connaître la faune et la flore de son territoire en complément des inventaires effectués par des experts.

Les résultats de ce travail collectif serviront d'outil d'information et d'aide à la décision afin de favoriser l'intégration des enjeux de biodiversité dans les démarches d'aménagement et de gestion.

Les 4 objectifs de l'ABC de Thuir :



Qu'est-ce que la Biodiversité ?

La Biodiversité est le tissu vivant de notre planète. Cela recouvre l'ensemble des milieux naturels et des formes de vie (plantes, animaux, champignons, bactéries, etc.) et leurs interactions. C'est la diversité des écosystèmes, des espèces et de leurs gènes.

L'espèce humaine fait partie à part entière de la biodiversité. Elle interagit, vit, se nourrit grâce à cette biodiversité. Mais depuis quelques décennies, l'Humain oublie qu'il dépend de cet équilibre. Sa croissance exponentielle et son mode de consommation excessif fragilisent l'écosystème planétaire. Aujourd'hui, à elle seule, l'espèce humaine par ses activités entraîne la perte de plusieurs millions d'espèces.

Les 5 causes principales impactant la biodiversité :

1. La destruction des habitats naturels
2. Exploitation des ressources naturelles
3. Changement climatique
4. Pollution
5. Espèces exotiques envahissantes

L'objectif de cet ABC est vraiment d'améliorer les connaissances et d'aider le plus grand nombre à se reconnecter avec la nature afin de mieux comprendre et préserver cet équilibre.

Comment utiliser ce livret ?

Plus de 1000 espèces animales sur Thuir alors pourquoi ces 100 espèces ?

L'objectif est de faire connaître les espèces les plus communes tout en sensibilisant sur la présence d'espèces patrimoniales plus rares et difficiles à voir ainsi que d'espèces exotiques envahissantes.

Un mini guide naturaliste de terrain avec 100 espèces classées en 8 groupes : libellules, demoiselles, papillons de jour, papillons de nuit, reptiles, amphibiens, mammifères et oiseaux.

Ce format visuel et minimaliste facilitera l'utilisation de ce livret sur le terrain. Et, en plus de vous donner le nom latin de ces espèces, l'index vous permettra de cocher les espèces que vous aurez vu tels des objectifs à remplir.

Tous à vos observations !

Période d'observation

approximative de l'espèce à Thuir (mois en noir).

Photo de l'espèce

facilitant l'identification. Il peut y en avoir 2 si nécessaire.

Anecdote

à savoir sur la faune pour compléter vos connaissances.

J
F
M
A
M
J
J
A
S
O
N
D



Écrevisse de Louisiane

Le saviez-vous ?

Une écrevisse destructrice ?

L'écrevisse de Louisiane a été introduite en France dans les années 70 pour l'élevage. Malheureusement, certaines ont fini dans le milieu naturel et ont colonisé une grande partie de la France. Cette espèce détruit les berges pour y creuser des galeries et elle contribue à la disparition des écrevisses locales car elle est plus compétitive et leur transmet la "peste des écrevisses".

Espèce à particularité écologique

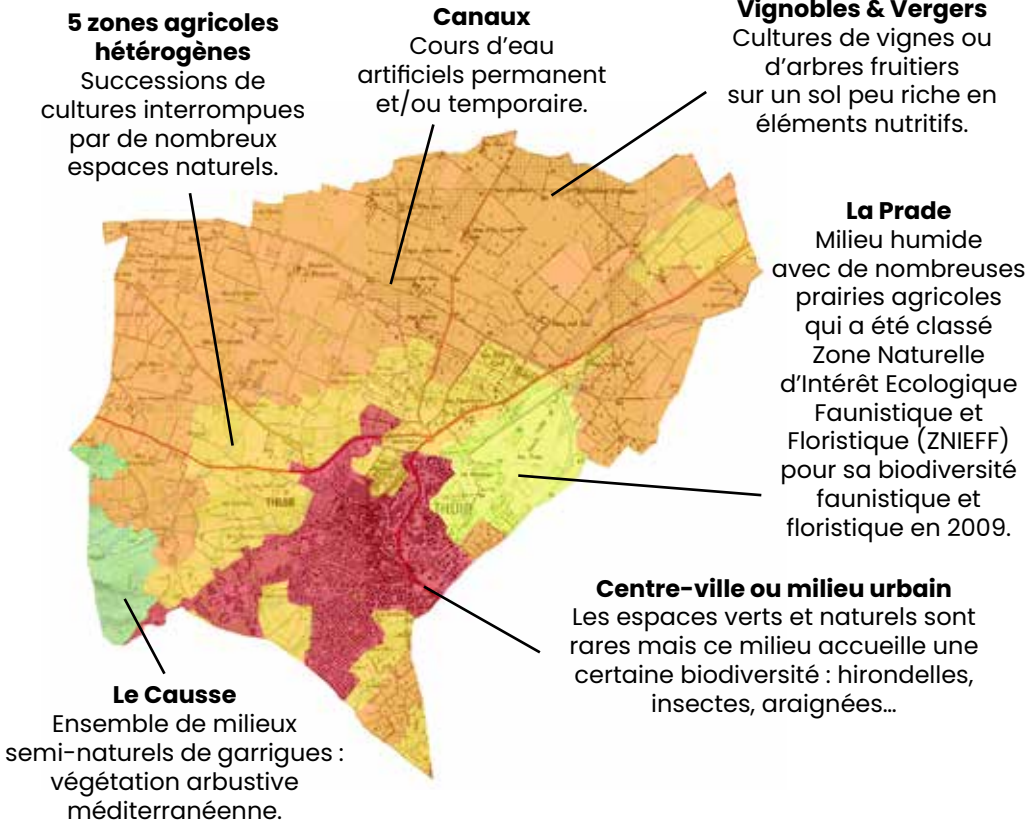
Nom commun de l'espèce. Retrouvez les noms latins p35.

P *Espèce patrimoniale* : notion subjective qui comprend les espèces protégées, menacées, rares, ou ayant un intérêt scientifique ou symbolique.

E *Espèce envahissante* : toutes espèces non originaires de Thuir qui envahissent le milieu au dépend d'espèces locales.

Où observer la biodiversité à Thuir ?

La biodiversité nous entoure, elle est partout et à différentes échelles. Elle peut se trouver à la Prade, dans les vignes, dans les arbres ou encore en ville dans votre maison ou sur un parking et même sur votre main ! La faune n'a pas de frontière mais certaines espèces préfèrent certains milieux. Sur Thuir, on distingue 6 milieux bien différents représentés sur la carte.



Les 4 principes du bon observateur

Plus vous vous faites discret, plus la biodiversité vous laissera l'observer !



Je ne m'introduis pas dans des lieux privés.



Je ne cueille pas les plantes.



Je reste sur les sentiers.



Je ne dérange pas, n'écrase ou ne tue pas la faune.

Libellules



J
F
M
A
M
J
J
A
S
O
N
D



♂



♀

Sympétrum à nervures rouges

J
F
M
A
M
J
J
A
S
O
N
D



♂



♀

Orthétrum bleissant

J
F
M
A
M
J
J
A
S
O
N
D



♂

Orthétrum brun



♂

Gomphe à crochets

J
F
M
A
M
J
J
A
S
O
N
D

L'exuvie c'est quoi ?

Lors de leur métamorphose finale, les larves de libellules sortent de l'eau (pour la plupart), se postent sur des plantes et abandonnent leur ancienne enveloppe corporelle qu'on appelle "exuvie". Les scientifiques les recherchent souvent, lors de leurs inventaires "libellules", afin de ne pas déranger les espèces et leurs présences prouvent qu'il y a reproduction à cet endroit.

Le saviez-vous ?



Demoiselles

J
F
M
A
M
J
J
A
S
O
N
D



Caloptéryx occitan

J
F
M
A
M
J
J
A
S
O
N
D



Caloptéryx méditerranéen

J
F
M
A
M
J
J
A
S
O
N
D



Pennipatte blanchâtre

Agrion de mercure

J
F
M
A
M
J
J
A
S
O
N
D

Le saviez-vous ?

Demoiselle ou libellule ?

Les demoiselles (zygoptères) sont de petite taille. Leurs yeux sont séparés et leurs ailes fermées lorsqu'elles sont posées.

Les libellules (anisoptères) sont de taille supérieure. Leurs yeux se touchent et leurs quatre ailes restent ouvertes quand elles sont posées.



Agrion élégant

J
F
M
A
M
J
J
A
S
O
N
D

Papillons de jour



J
F
M
A
M
J
J
A
S
O
N
D



Échiquier ibérique

J
F
M
A
M
J
J
A
S
O
N
D



Machaon

J
F
M
A
M
J
J
A
S
O
N
D



Voilier blanc

J
F
M
A
M
J
J
A
S
O
N
D



Proserpine



J
F
M
A
M
J
J
A
S
O
N
D



Mégère (Satyre)

J
F
M
A
M
J
J
A
S
O
N
D



Tircis

J
F
M
A
M
J
J
A
S
O
N
D



Belle dame

J
F
M
A
M
J
J
A
S
O
N
D

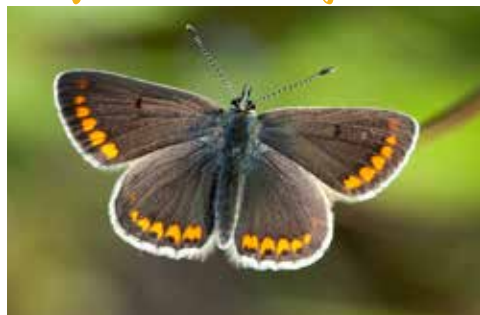


Vulcain

Papillons de jour



J
F
M
A
M
J
J
A
S
O
N
D



Collier de corail

J
F
M
A
M
J
J
A
S
O
N
D



Azuré commun

J
F
M
A
M
J
J
A
S
O
N
D



Azuré du trèfle

J
F
M
A
M
J
J
A
S
O
N
D



Azuré de la faucille

Le saviez-vous ?

Plus de papillon de jour ou de nuit ?

En France, il y a environ 6 000 espèces de papillons avec 300 espèces de papillons de jour et environ 5700 espèces de papillons de nuit.

A noter que le titre du groupe "Papillon de nuit" est trompeur car plusieurs de ces espèces vivent le jour et notamment le Moro Sphinx (p.13).

Papillons de nuit

J
F
M
A
M
J
J
A
S
O
N
D



Moro Sphinx



Grand Sphinx de la vigne

J
F
M
A
M
J
J
A
S
O
N
D

J
F
M
A
M
J
J
A
S
O
N
D



Ecaille fermière



Ecaille cramoisie

J
F
M
A
M
J
J
A
S
O
N
D

J
F
M
A
M
J
J
A
S
O
N
D



Hameçon méridional



Brocatelle d'or

J
F
M
A
M
J
J
A
S
O
N
D

J
F
M
A
M
J
J
A
S
O
N
D



Phalène verte des ombéfifères



Petit Paon de nuit

J
F
M
A
M
J
J
A
S
O
N
D

Amphibiens



J
F
M
A
M
J
J
A
S
O
N
D



Grenouilles vertes (3 espèces)



Rainette méridionale

J
F
M
A
M
J
J
A
S
O
N
D

J
F
M
A
M
J
J
A
S
O
N
D



Crapaud épineux



Crapaud calamite

J
F
M
A
M
J
J
A
S
O
N
D

J
F
M
A
M
J
J
A
S
O
N
D



Discoglosse peint



Pelodyte ponctué



J
F
M
A
M
J
J
A
S
O
N
D

J
F
M
A
M
J
J
A
S
O
N
D



Triton palmé



Triton marbré



J
F
M
A
M
J
J
A
S
O
N
D

Reptiles

J
F
M
A
M
J
J
A
S
O
N
D



Couleuvre à échelons



Couleuvre de Montpellier

J
F
M
A
M
J
J
A
S
O
N
D

J
F
M
A
M
J
J
A
S
O
N
D



Lézard des murailles



Lézard catalan

J
F
M
A
M
J
J
A
S
O
N
D

J
F
M
A
M
J
J
A
S
O
N
D



Lézard ocellé



Seps strié

J
F
M
A
M
J
J
A
S
O
N
D

J
F
M
A
M
J
J
A
S
O
N
D



Emyde lépreuse



Tortue de Floride

J
F
M
A
M
J
J
A
S
O
N
D

Mammifères



J
F
M
A
M
J
J
A
S
O
N
D



Hérisson d'Europe



Écureuil roux

J
F
M
A
M
J
J
A
S
O
N
D

J
F
M
A
M
J
J
A
S
O
N
D



Fouine



Genette commune

J
F
M
A
M
J
J
A
S
O
N
D

J
F
M
A
M
J
J
A
S
O
N
D



Ragondin



Vison d'Amérique

J
F
M
A
M
J
J
A
S
O
N
D

J
F
M
A
M
J
J
A
S
O
N
D



Renard roux



Blaireau européen

J
F
M
A
M
J
J
A
S
O
N
D

J
F
M
A
M
J
J
A
S
O
N
D



Lievre d'Europe



Lapin de Garenne

J
F
M
A
M
J
J
A
S
O
N
D



J
F
M
A
M
J
J
A
S
O
N
D



Sanglier



Campagnol amphibie

J
F
M
A
M
J
J
A
S
O
N
D



J
F
M
A
M
J
J
A
S
O
N
D



Rhinolophe euryale



Minoptère de Schreibers

J
F
M
A
M
J
J
A
S
O
N
D



J
F
M
A
M
J
J
A
S
O
N
D



Oreillard gris



Le saviez-vous ?

Un animal en détresse ?

Analysez la situation : l'animal est-il blessé, amaigri, en danger à cause d'un prédateur ou d'une route, est-ce un bébé ? Oui, alors dans ce cas munissez-vous de gants, recouvrez l'animal d'une serviette pour ne pas le stresser, placez-le dans une boîte avec une bouillote et appelez l'association la Charbonnière au 07 66 79 23 07.



J
F
M
A
M
J
J
A
S
O
N
D



Pigeon biset domestique



Pigeon ramier (Palombe)

J
F
M
A
M
J
J
A
S
O
N
D

J
F
M
A
M
J
J
A
S
O
N
D



Tourterelle turque



Tourterelle des bois

J
F
M
A
M
J
J
A
S
O
N
D

J
F
M
A
M
J
J
A
S
O
N
D



Moineau domestique



Moineau friquet

J
F
M
A
M
J
J
A
S
O
N
D

J
F
M
A
M
J
J
A
S
O
N
D



Merle noir



Étourneau sansonnet

J
F
M
A
M
J
J
A
S
O
N
D

J
F
M
A
M
J
J
A
S
O
N
D



Rouge-gorge familier



Rougequeue noir

J
F
M
A
M
J
J
A
S
O
N
D

J
F
M
A
M
J
J
A
S
O
N
D



Mésange bleue



Mésange charbonnière

J
F
M
A
M
J
J
A
S
O
N
D

J
F
M
A
M
J
J
A
S
O
N
D



Bergeronnette grise



Chardonneret élégant

J
F
M
A
M
J
J
A
S
O
N
D

J
F
M
A
M
J
J
A
S
O
N
D



Hirondelle de fenêtre



Hirondelle rustique

J
F
M
A
M
J
J
A
S
O
N
D



J
F
M
A
M
J
J
A
S
O
N
D



Grosbec casse-noyaux



J
F
M
A
M
J
J
A
S
O
N
D

Serin cini

J
F
M
A
M
J
J
A
S
O
N
D



Torcol fourmilier



Bruant ortolan

J
F
M
A
M
J
J
A
S
O
N
D

J
F
M
A
M
J
J
A
S
O
N
D



Pie-grièche méridionale



Pie-grièche à tête rousse

J
F
M
A
M
J
J
A
S
O
N
D

J
F
M
A
M
J
J
A
S
O
N
D



Aigrette garzette



Héron cendré

J
F
M
A
M
J
J
A
S
O
N
D

J
F
M
A
M
J
J
A
S
O
N
D



Pie bavarde



Huppe fasciée

J
F
M
A
M
J
J
A
S
O
N
D

J
F
M
A
M
J
J
A
S
O
N
D



Geai des chênes



Cocou geai

J
F
M
A
M
J
J
A
S
O
N
D

J
F
M
A
M
J
J
A
S
O
N
D



Rollier d'Europe



Guêpier d'Europe

J
F
M
A
M
J
J
A
S
O
N
D

J
F
M
A
M
J
J
A
S
O
N
D



Sittelle torchepot



Martin pêcheur

J
F
M
A
M
J
J
A
S
O
N
D



J
F
M
A
M
J
J
A
S
O
N
D



Buse variable



Milan noir

J
F
M
A
M
J
J
A
S
O
N
D

J
F
M
A
M
J
J
A
S
O
N
D



Hibou petit-duc scops



Chevêche d'Athéna

J
F
M
A
M
J
J
A
S
O
N
D

J
F
M
A
M
J
J
A
S
O
N
D



Busard cendré



Faucon crécerelle

J
F
M
A
M
J
J
A
S
O
N
D

O
C
C
A
S
I
O
N
N
E
L



Elanion blanc

Le saviez-vous ?

Identification des sons ?

La plupart des espèces sont difficiles à voir et s'identifient au sons (cris et chants) notamment les rapaces nocturnes. Le Hibou petit-duc émet un cri similaire à celui d'un crapaud présent à Thuir : l'Alyte accoucheur (p.11). Pour vous aider, utilisez les applications iNaturalist et/ou BirdNET.

Index

Crustacé

□ Écrevisse de Louisiane

- E** Procambarus clarkii
© P. Fita / GOR

Libellules

□ Gomphe à crochets

Onychogomphe uncatus
© Y. Aleman / GOR

□ Orthétrum bleuissant

Orthetrum coerulescens
© J-P. Meresse + P. Deschaseaux

□ Orthétrum brun

Orthetrum brunneum
© J-P. Meresse

□ Sympétrum à nervures rouges

Sympetrum fonscolombii
© Y. Aleman / GOR + J-P. Meresse

Demoiselles

□ Agrion de mercure

- P** Coenagrion mercuriale
© A. Labetaa / GOR

□ Agrion élégant

Ischnura elegans
© Y. Aleman / GOR

□ Caloptéryx méditerranéen

Calopteryx haemorrhoidalis
© J-P. Meresse

□ Caloptéryx occitan

Calopteryx xanthostoma
© J-P. Meresse

□ Pennipatte blancheâtre

Platychemis latipes
© Y. Aleman / GOR

Papillons de jour

□ Azuré commun

Polyommatus icarus
© J-P. Meresse + GOR

□ Azuré de la faucille

- P** Cupido alceas
© Y. Aleman / GOR

□ Azuré du trèfle

- P** Cupido argiades
© Y. Aleman / GOR

□ Belle Dame

Vanessa cardui
© C. Balcaen + Y. Aleman / GOR

□ Collier corail

Aricia agestis
© J.Joachim

□ Échiquier ibérique

Melanargia lachesis)
© P. Deschaseaux + Y. Aleman / GOR

□ Machaon

Papilio machaon
© J-P. Meresse

□ Mégère (Satyre)

Lasiommata megera
© C. Pla + P. Deschaseaux

□ Proserpine

- P** Zerynthia rumina
© GOR

□ Tircis

Pararge aegeria
© Y. Aleman / GOR

□ Voilier blanc

Iphiclides feisthamelii
© J-P.Lamoline + GOR

□ Vulcain

Vanessa atalanta
© Y. Aleman / GOR

Papillons de nuit

□ Brocatelle d'or

Camptogramma bilineata
© J-P. Lamoline

□ Ecaille cramoisie

Phragmatobia fuliginosa
© J-P. Lamoline

□ Écaille fermière

Arctia villica
© J-P. Lamoline

□ Grand sphinx de la vigne

Deilephila elpenor
© J-P. Lamoline

□ Hameçon méridional

Watsonalla uncinula
© J-P. Lamoline

□ Moro-sphinx

Macroglossum stellatarum
© J-P. Lamoline

□ Petit paon de nuit

Saturnia pavonia
© J-P. Lamoline

□ Phalène verte des Ombellifères

Phaioagramma etruscaria
© J-P. Lamoline

Amphibiens

- Crapaud calamite**
Epidalea calamita
© B. Baillat / GOR
- Crapaud épineux**
Bufo spinosus
© D. Aleman / GOR
- Discoglosse peint**
Discoglossus pictus
E © J. Hiard / GOR
- Grenouilles vertes indéterminées**
Pelophylax sp.
© C. Balcaen
- Pélodyte ponctué**
Pelodytes punctatus
P © GOR
- Rainette méridionale**
Hyla meridionalis
© C. Peignot / GOR
- Triton marbré**
Triturus marmoratus
P © P. Fita / GOR
- Triton palmé**
Lissotriton helveticus
© L. Courmont / GOR

Reptiles

- Couleuvre à échelons**
Zamenis scalaris
P © L. Courmont / GOR
- Couleuvre de Montpellier**
Malpolon monspessulanus
© P. Fita / GOR
- Emyde lépreuse**
Mauremys leprosa
P © P. Fita / GOR
- Lézard catalan**
Podarcis liolepis
© A. Labetaa / GOR
- Lézard des murailles**
Podarcis muralis
© A. Labetaa / GOR
- Lézard ocellé**
Timon Lepidus
P © P. Fita / GOR
- Seps strié**
Chalcides striatus
P © E. Barthès / GOR
- Tortue de Floride**
Trachemys scripta
© P. Fita / GOR

Mammifères

- Blaireau européen**
Meles meles
© J. Feijoo / GOR
- Campagnol amphibie**
P Arvicola sapidus
© GOR
- Écureuil roux**
P Sciurus vulgaris
© P. Jarry
- Fouine**
Martes foina
© C. Balcaen
- Genette commune**
P Genetta genetta
© J. Laurens / GOR
- Hérisson d'Europe**
P Erinaceus europaeus
© C. Balcaen
- Lapin de garenne**
P Oryctolagus cuniculus
© C. Balcaen
- Lièvre d'Europe**
Lepus europaeus
© S. Le Moine
- Minioptères de Schreibers**
P Miniopterus schreibersii
© H. Puis
- Oreillard Gris**
P Plecotus austriacus
© L. Jouve
- Ragondin**
E Myocastor coypus
© C. Balcaen
- Renard roux**
Vulpes vulpes
© J. Laurens / GOR
- Rhinolophe euryale**
P Rhinolophus euryale
© H. Puis
- Sanglier**
Sus scrofa
© C. Balcaen
- Vison d'Amérique**
E Mustela vison
© S. Le Moine

Oiseaux

- Aigrette garzette**
Egretta garzetta
© P. Fita / GOR
- Bergeronnette grise**
Motacilla alba
© C. Balcaen

- Bruant ortolan**
Emberiza hortulana
© J. Dalmau / GOR
- Busard cendré**
Circus pygargus
© S. Nevier / GOR
- Buse variable**
Buteo buteo
© J-Y. Bartrolich / GOR
- Chardonneret élégant**
Carduelis carduelis
© P. Fita / GOR
- Chevêche d'Athéna**
Athene noctua
© J. Dalmau / GOR
- Coucou geai**
Clamator glandarius
© P. Jarry
- Élanion blanc**
Elanus caeruleus
© A. Labetaa / GOR
- Étourneau sansonnet**
Sturnus vulgaris
© C. Balcaen
- Faucon crécerelle**
Falco tinnunculus
© C. Balcaen + J-Y. Bartrolich / GOR
- Geai des chênes**
Garrulus glandarius
© C. Balcaen
- Grosbec casse-noyaux**
Coccothraustes coccothraustes
© P. Fita / GOR
- Guêpier d'Europe**
Merops apiaster
© A. Dupuis / GOR
- Héron cendré**
Ardea cinerea
© P. Fita / GOR
- Hirondelle de fenêtre**
Delichon urbicum
© J-Y. Bartrolich / GOR
- Hirondelle rustique**
Hirundo rustica
© J-Y. Bartrolich / GOR
- Huppe fasciée**
Upupa epops
© P. Fita / GOR
- Martin-pêcheur d'Europe**
Alcedo atthis
© S. Le Moine
- Merle noir**
Turdus merula
© C. Balcaen
- Mésange bleue**
Cyanistes caeruleus
© A. Labetaa / GOR
- Mésange charbonnière**
Parus major
© J-Y. Bartrolich / GOR
- Milan noir**
Milvus migrans
© C. Souc
- Moineau domestique**
Passer domesticus
© C. Balcaen
- Moineau friquet**
Passer montanus
© C. Balcaen
- Petit-duc scops**
Otus scops
© S. Nevier / GOR
- Pie bavarde**
Pica pica
© S. Le Moine
- Pie-grièche à tête rousse**
Lanius senator
© J. Dalmau / GOR
- Pie-grièche méridionale**
Lanius meridionalis
© A. Labetaa / GOR
- Pigeon biset domestique**
Columba livia
© C. Balcaen
- Pigeon ramier**
Columba palumbus
© C. Balcaen
- Rollier d'Europe**
Coracias garrulus
© P. Fita / GOR
- Rougegorge familier**
Erithacus rubecula
© C. Balcaen
- Rougequeue noir**
Phoenicurus ochruros
© GOR
- Serin cini**
Serinus serinus
© C. Balcaen
- Sittelle torchepot**
Sitta europaea
© M. Bia
- Torcol fourmilier**
Jynx torquilla
© J. Dalmau / GOR
- Tourterelle des bois**
Streptopelia turtur
© J. Rabusier GOR
- Tourterelle turque**
Streptopelia decaocto
© C. Balcaen



L'espèce que vous cherchez n'est pas dans ce livret ? Vous avez un doute ? Alors prenez une photo et/ou un enregistrement sonore et iNaturalist saura vous répondre !

iNaturalist est une application de sciences participatives internationale, gratuite et adaptée à tous. Dans un premier temps, un algorithme identifie approximativement votre observation puis une deuxième analyse est faite par des experts du monde entier qui valident ou améliorent ces identifications.

Toutes les données localisées sur Thuir sont automatiquement prises en compte dans l'ABC.

Depuis avril 2022, les citoyen·nes de Thuir inventorient la faune et la flore de la commune tout en améliorant leurs connaissances grâce à iNaturalist. Plus de 1800 observations ont été réalisées en 1 an.

Rejoignez le mouvement !



1

Téléchargez l'application
ou connectez vous sur
inaturalist.org



2

Créez un compte



3

Rejoignez le projet
"ABC de Thuir"



4

Prenez des photos /
enregistrez des sons



5

Renseignez vos données
localisation,
date, espèce et notes



6

Enregistrez vos données



7

Vérifiez si les utilisateurs
valident vos identifications

Atlas de la Biodiversité Communale de Thuir www.thuir.fr biodiversite@thuir.fr