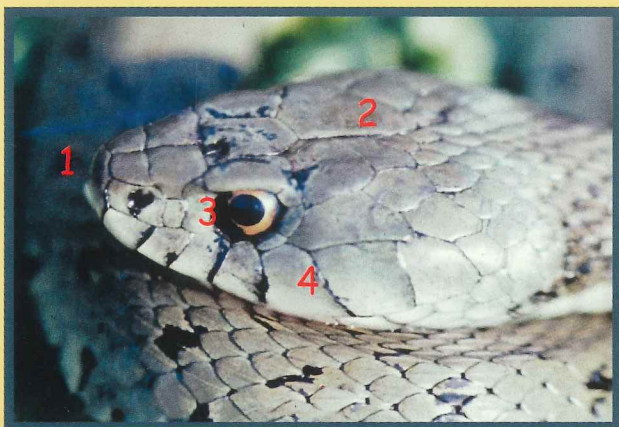


« Le coup de fil plutôt que le coup de pelle »

SOS SERPENTS

les serpents sont utiles et protégés
Nous pouvons intervenir bénévolement,
pour évacuer et relâcher, au plus près,
les serpents piégés que vous pourriez découvrir chez vous
Pour nous contacter : 04.68.51.20.01

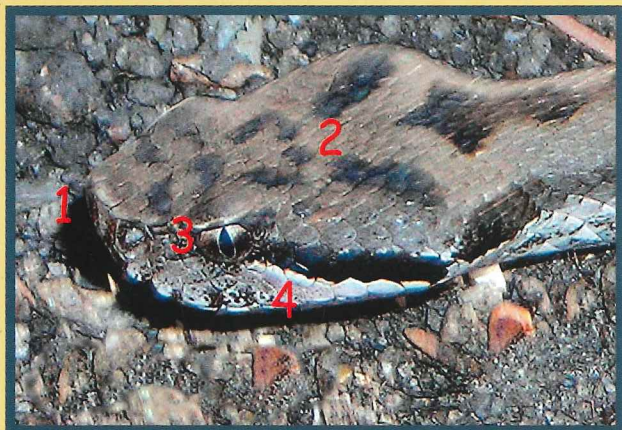
Tête Couleuvre à collier



Vipère ou Couleuvre

- 1: Écaille rostrale arrondie (nez)
- 2: Plaques céphaliques larges
- 3: Pupilles rondes
- 4: Une seule rangée d'écailles supra-labiales sous l'œil.

Tête Vipère aspic



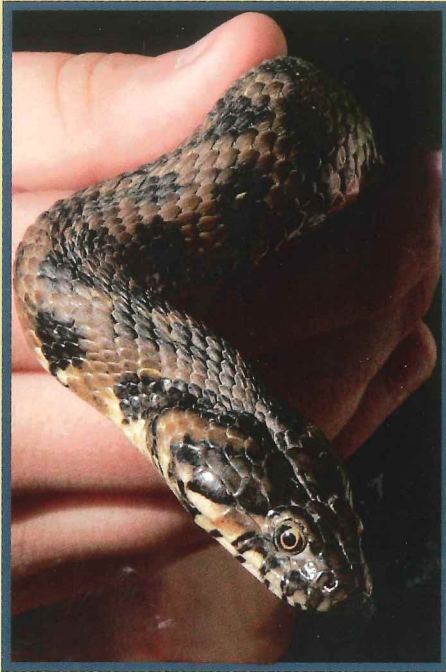
- 1: Écaille rostrale aplatie
- 2: Petites écailles et quelques plus larges
- 3: Pupilles verticales
- 4: Généralement deux rangées d'écailles entre l'oeil et les écailles supra-labiales de coloration blanchâtre surlignées d'un trait noir entre l'oeil et la commissure de la bouche (présent chez les couleuvres Coronelles)

Les Vipères sont des serpents d'une taille moyenne de 60 cm au stade adulte pouvant atteindre 80 cm. Leur corps est fortement marqué d'une ligne dorsale en zigzag ou de bandes transversales. Rétrécissement rapide du corps par une queue courte contrairement aux Couleuvres. Leur morsure est venimeuse

Les Pyrénées orientales abritent 8 espèces de couleuvres et 1 espèce de vipère (Vipère aspic, sous espèce zinnikéri, couleur de fond généralement grise ou parfois beige). Les Vipères sont absentes de la plaine du Roussillon et très rares dans les zones de maquis ou garrigues. Elles apparaissent vers 400m d'altitude en forêts de feuillus.

Les Couleuvres ont une morsure inoffensive pour l'homme, les serpents sont des animaux craintifs qui évitent l'homme.

Espèces pouvant ressembler à une vipère



Couleuvre vipérine



Jeune Couleuvre à échelon



Coronelle girondine

Les serpents les plus communs dans la plaine du Roussillon sont : les Couleuvres de Montpellier, les Couleuvres à échelons et les Couleuvres vipérines que l'on trouve généralement dans ou près des milieux aquatiques.